

Vorhabensplan Teil 3

Projekt

Errichtung eines neuen Werkstattgebäudes

Nach dem Kauf des Grundstückes Oberer Berg 12 in Markneukirchen im April 2018 und erfolgtem Abriss des alten Bauernhauses im Januar 2019 konnte im Frühjahr mit der Planung für ein neues Werkstattgebäude begonnen werden.

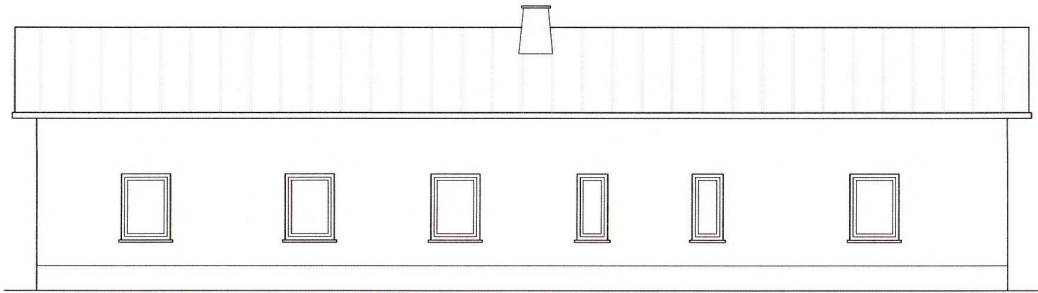
Zielstellung dabei war, ein zeitgemäßes und den heutigen Anforderungen entsprechendes Werkstattgebäude zu errichten, um den ständig weiter wachsenden Bedürfnissen in der Vermarktung, Fertigung und Lagerung von Metallblasinstrumenten gerecht zu werden.

Große Unterstützung fanden wir dabei beim LEADER – Förderprogramm „Entwicklung des ländlichen Raumes“.

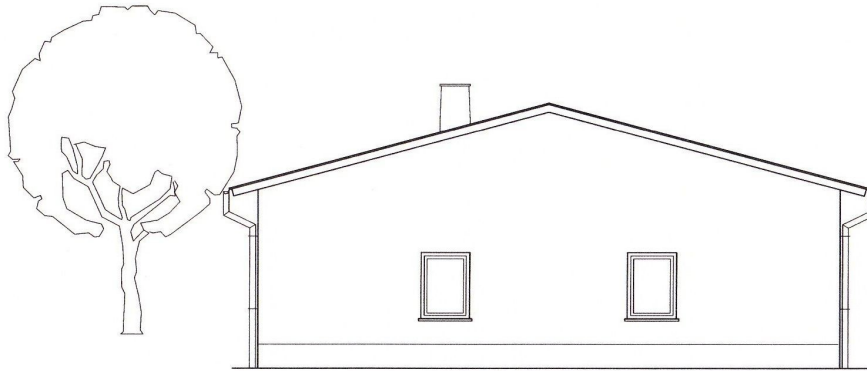
Nach Einreichung aller erforderlichen Unterlagen konnten wir Ende des Jahres 2019 den notwendigen Bescheid über Bewilligung von Fördermitteln in Empfang nehmen.

Im Januar 2020 kann mit den Bauarbeiten für den neuen Firmensitz begonnen werden.

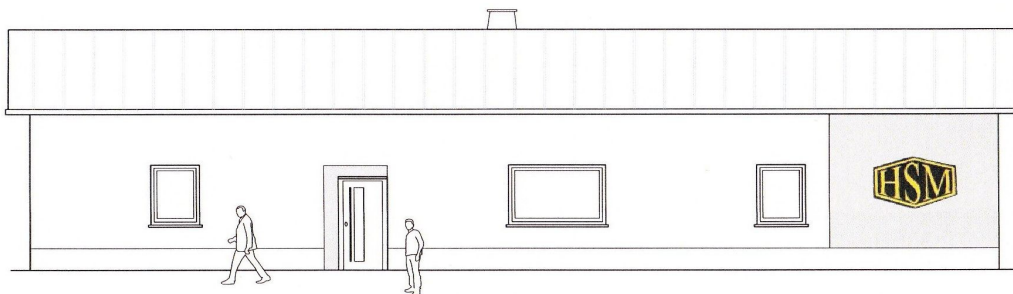
Geplante Ansicht des neuen Werkstattgebäudes



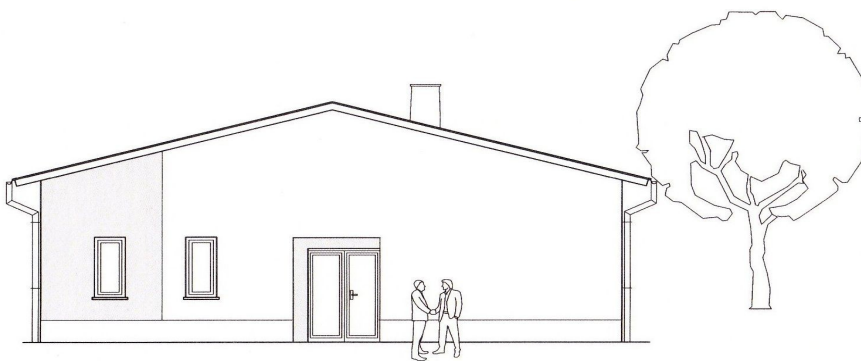
NORD - OST ANSICHT



NORD - WEST ANSICHT



SÜD - WEST ANSICHT



SÜD - OST ANSICHT